

PFP 2

69° CORSO

ARICCIA – PALAZZO CHIGI

Restauro e ricollocazione dei dipinti a tempera magra su tela
raffiguranti "Putti con merlo" e "Putti con uva"



CANTIERE DIDATTICO 69° CORSO PFP2 – PALAZZO CHIGI - ARICCIA



SALA DEI SERVITORI O DEI SUGHJ D'ERBA

CANTIERE DIDATTICO 69° CORSO PFP2 – PALAZZO CHIGI - ARICCIA



RITOCO PITTORICO

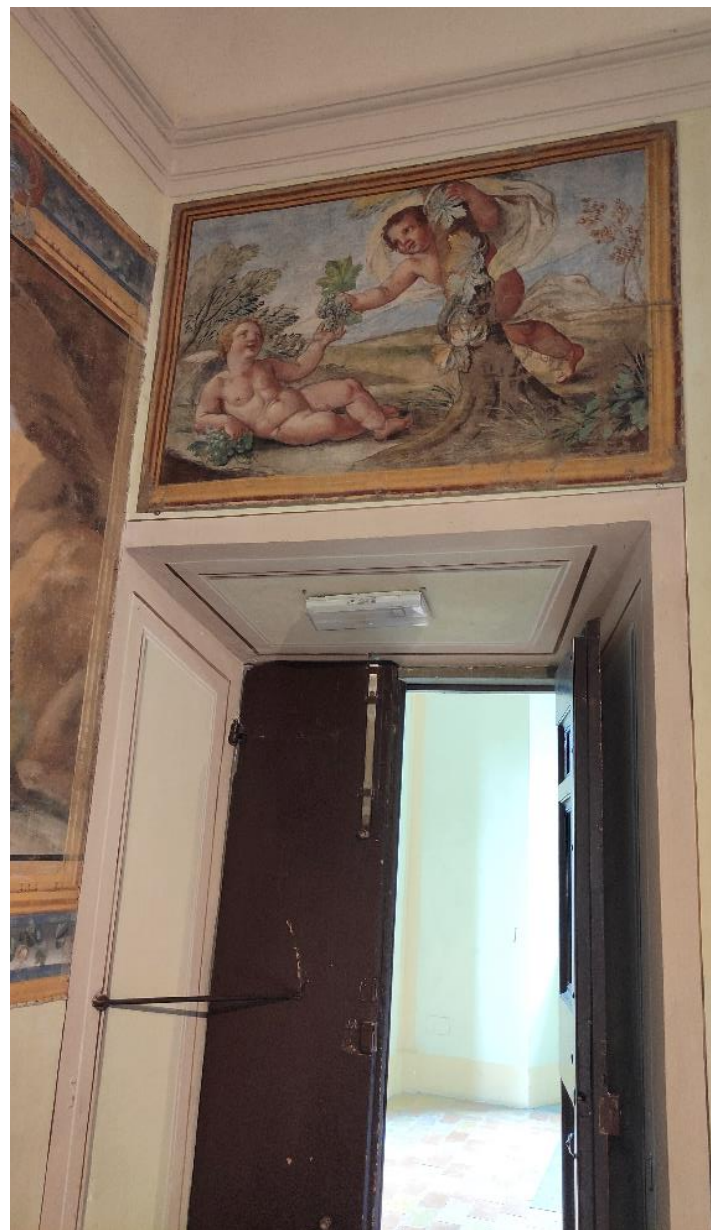


TENSIONAMENTO SU PANNELLO

CANTIERE DIDATTICO 69° CORSO PFP2 – PALAZZO CHIGI - ARICCIA



MONTAGGIO A PARETE



PUTTI CON UVA

CANTIERE DIDATTICO 69° CORSO PFP2 – PALAZZO CHIGI - ARICCIA



PRIMA



DOPO



PFP 2

69° CORSO

ARICCIA – PALAZZO CHIGI

Cantiere didattico di pronto intervento sulla tela di grande formato raffigurante
“Il sorteggio dei crociati per accompagnare Armida”, (1691-93)

Domenico Paradisi, Michelangelo Ricciolini e Francois Simonot (detto il Borgognone)



356 cm

524 cm

CANTIERE DIDATTICO 69° CORSO PFP2 – PALAZZO CHIGI - ARICCIA

STATO DI CONSERVAZIONE



GORE DI UMIDITA'



ATTACCO BIOLOGICO



LACERAZIONI, LACUNE E PIEGHE



CANTIERE DIDATTICO 69° CORSO PFP2 – PALAZZO CHIGI - ARICCIA



DISPIEGAMENTO DEL DIPINTO PRIMA DEL RESTAURO



DISINFESTAZIONE DEL RETRO DEL DIPINTO



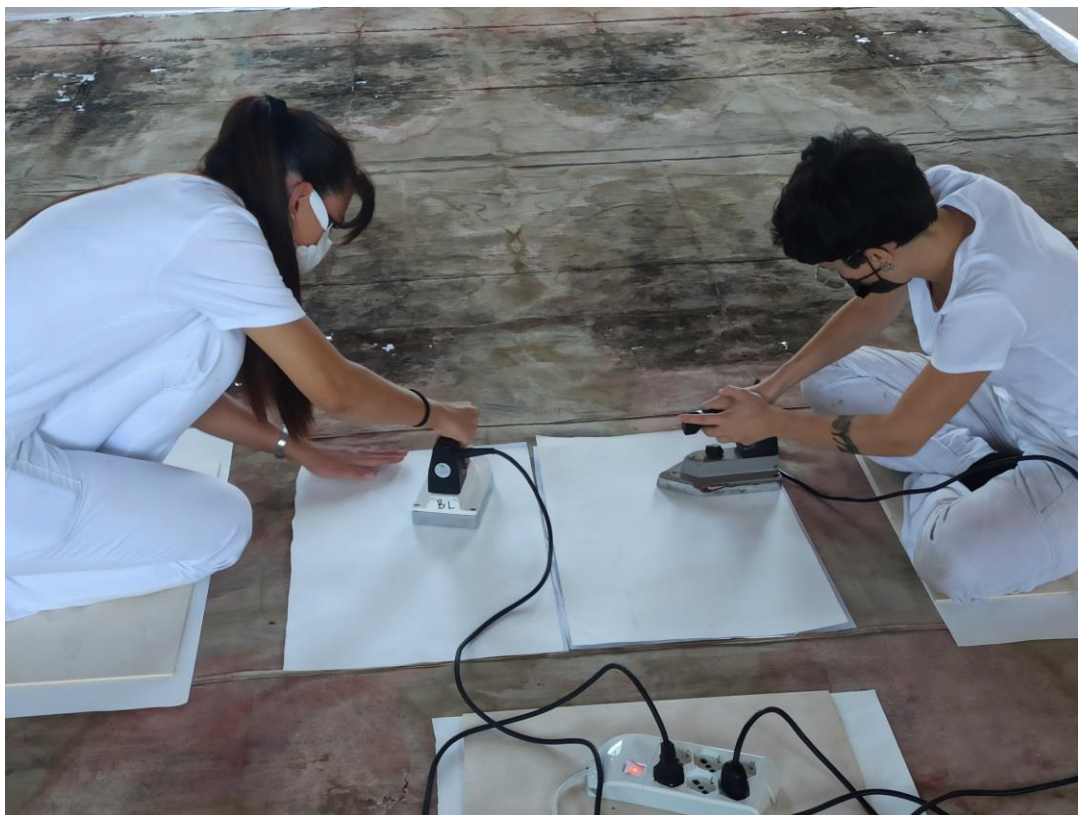
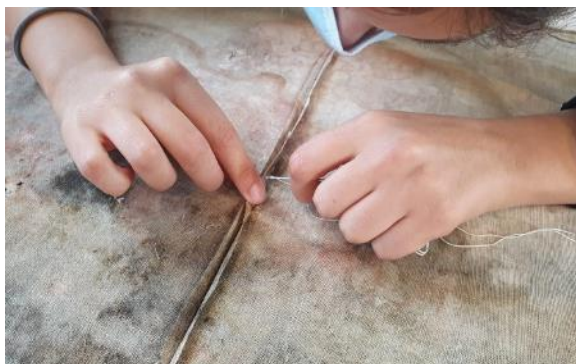
DISINFESTAZIONE DEL FRONTE DEL DIPINTO



UMIDIFICAZIONE CONTROLLATA PER IL RECUPERO DELLE DEFORMAZIONI

CANTIERE DIDATTICO 69° CORSO PFP2 – PALAZZO CHIGI - ARICCIA

RECUPERO DELLA PLANARITA' E RISANAMENTO DEL SUPPORTO



CANTIERE DIDATTICO 69° CORSO PFP2 – PALAZZO CHIGI - ARICCIA

RECUPERO DELLA PLANARITA' E RISANAMENTO DEL SUPPORTO



PRIMA



DURANTE



DOPO



CANTIERE DIDATTICO 69° CORSO PFP2 – PALAZZO CHIGI - ARICCIA

ARROTOLAMENTO SU RULLO



TO BE CONTINUED...